



# ОФИЦИАЛЬНЫЙ ПОСТАВЩИК АВТОВАЗ, УАЗ, GM с 2009 года

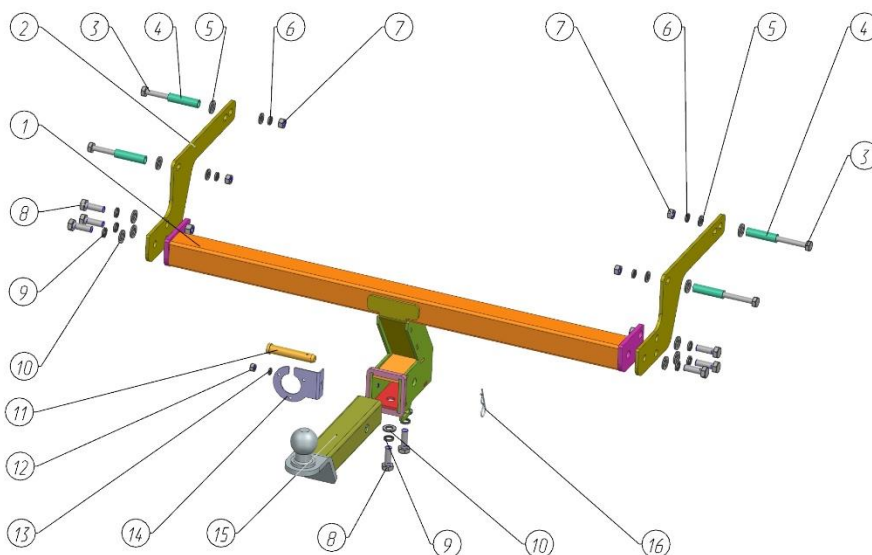
## Паспорт изделия

ТСУ для RENAULT Duster (1 поколение) 2012-2020/  
NISSAN Terrano 2014-\* (Артикул: АА 009)

Тягово – сцепное устройство (ТСУ) со  
съемным квадратом, евро стандарт (тип Е)

### Комплектация

Комплектация		
1.	Перекладина центральная	1 шт
2.	Кронштейн боковой	2 шт
3.	Болт М10х1,25х90	4 шт
4.	Втулка	4 шт
5.	Шайба 10 (увел)	8 шт
6.	Шайба 10 пружинная	4 шт
7.	Гайка М10х1,25	4 шт
8.	Болт М12х1,25х35	8 шт
9.	Шайба 12 пружинная	8 шт
10.	Шайба 12	8 шт
11.	Палец	1 шт
12.	Гайка М8х1,25	1 шт
13.	Шайба 8 пружинная	1 шт
14.	Кронштейн розетки	1 шт
15.	Съемный шар в сборе	1 шт
16.	Шплинт пружинный игольчатый	1 шт



### Требования к установке:

- выполнять установку в специализированных организациях;
- выполнять установку изделия строго руководствуясь данной Инструкцией по установке;
- запрещается устанавливать изделие на другую марку и модель автомобиля;
- запрещается устанавливать изделие в места не предусмотренные конструкцией автомобиля;
- запрещается подвергать изделие самостоятельным доработкам.
- момент затяжки гаек и болтов М10, М12 – 20-25 Нм, фиксирующих болтов для съемного шара – 40 Нм

### Технические характеристики:

- тип шара «Е»; тип соединения: шаровый;
- диаметр сцепного шара 50 мм.; масса комплекта 13 кг.;
- габаритные размеры изделия 900х620х350 мм.;
- высота установки 350/420 мм. (требование высоты не применяется в случае транспортных средств повышенной проходимости (категории G);
- максимальные углы поворота при установке изделия на ТС составляют: в горизонтальной плоскости + - 60 град., в вертикальной плоскости + - 25 град. Пространственное положение шарового наконечника регламентировано правилами ЕЭК ООН №55. При установке изделия на ТС расстояние от центра шарового наконечника до вертикальной плоскости проходящей через наиболее удаленную назад крайнюю точку автомобиля составляет не менее 65 мм.

### Требования к безопасной эксплуатации:

- не вставать на изделие и не буксировать авто за изделие;
- не использовать изделие в качестве опоры для домкрата;
- каждые 5 000 км контролировать момент затяжки резьбовых соединений;
- на неасфальтированном покрытии заявленные производителем показатели по допустимым нагрузкам сокращаются в 2 раза, а скорость не более 30 км/ч;
- изделие не предназначено для установки багажных платформ с креплением непосредственно на шар, использовать платформу под американский квадрат;
- фиксирующие болты М12х35(2шт) предназначенные для установки съемного шара должны быть закручены на момент затяжки не менее 40 Нм;
- эксплуатация ТСУ (фаркоп) без затянутых фиксирующих болтов ЗАПРЕЩЕНА, так как может привести к деформации и выводу из строя изделия;
- При изменении геометрии конструкции ТСУ (фаркоп) в результате удара, чрезмерной нагрузки и т.д. эксплуатация ТСУ запрещена;
- разрешенная скорость движения с прицепом должна соответствовать ПДД.
- соблюдать условия грузоподъемности ТС, ТСУ и прицепов.

**!!! Эксплуатация автомобиля с данным ТСУ разрешается только при наличии паспорта изделия и сертификата соответствия !!!**

### Сведения о приемке:

Дата упаковки: \_\_\_\_\_

Штамп ОТК

### Сведения о продаже:

Дата продажи \_\_\_\_\_

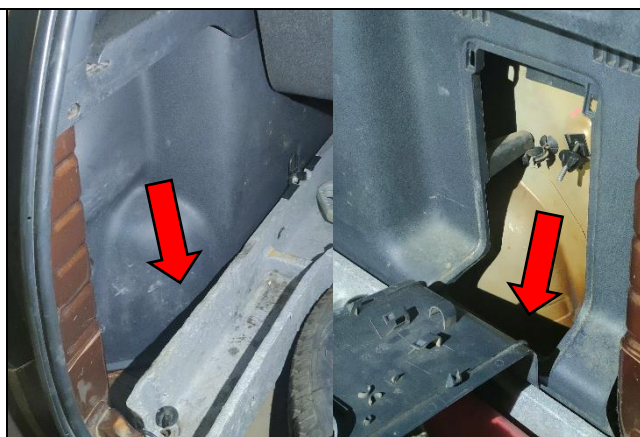
Штамп Продавца \_\_\_\_\_

Чек \_\_\_\_\_

**Гарантийный срок 12 месяцев с даты продажи. Сохраняйте паспорт изделия в течение всего гарантийного срока.**

# Инструкция по установке

**ШАГ 1.** Снимите боковые панели багажного отделения автомобиля. После удалите с помощью плоской отвертки или иного подобного инструмента пластиковые заглушки с технологических отверстий, которые размещены на боковых стенках задних лонжеронов автомобиля (по 2 шт с каждой стороны). С обратной стороны лонжерона (напротив) освободить технологические отверстия от антигравийного покрытия для обеспечения сквозного соединения.



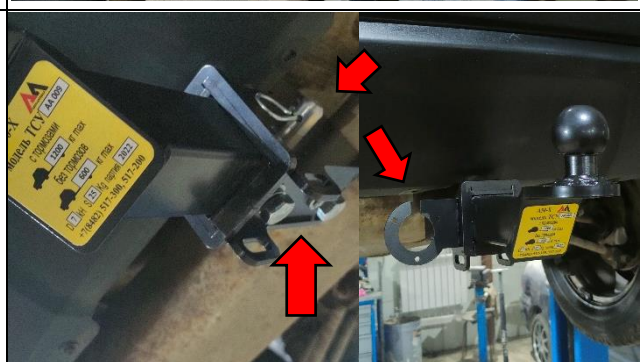
**ШАГ 2.** Установить боковые кронштейны - левый и правый (поз. 2), совместив отверстия в кронштейнах с отверстиями в лонжеронах и закрепите их болтами М10х1,25х90 (поз. 3) через втулки (поз. 4), шайбы 10, шайбы 10 пружинные (поз. 5,6) поставить с двух сторон (как указано на схеме в паспорте) и притянуть гайками М10 (поз. 7). Втулки (поз.4) устанавливать в лонжероны со стороны багажного отделения автомобиля.



**ШАГ 3.** Установить центральную перекладину (поз 1), соединив ее с боковыми кронштейнами (поз. 2) с помощью болтов М12х1,25х35 (поз. 8) и шайб 12, шайб 12 пружинных (поз. 9,10). Затяните соединения всех элементов.



**ШАГ 4.** Установить съемный шар (поз. 15) закрепив его пальцем (поз.11) и шплинтом (поз. 16). Закрепить съемный шар болтами М12 (поз. 8) через шайбы 12 и пружинные шайбы 12 (поз. 9,10). Установить кронштейн розетки (поз 14) и закрепить ее гайкой М8 (поз. 12) через шайбу 8 пружинную (поз. 13). Подключить электрику: розетку, жгут проводов, блок согласования (если требуется).



**ШАГ 5.** Установка завершена, ТСУ готово к эксплуатации. Спасибо за ваш выбор и гладких вам дорог!

